

## Les employeurs d'intermittents du spectacle en Provence-Alpes-Côte d'Azur en 2024

### 1 Les chiffres



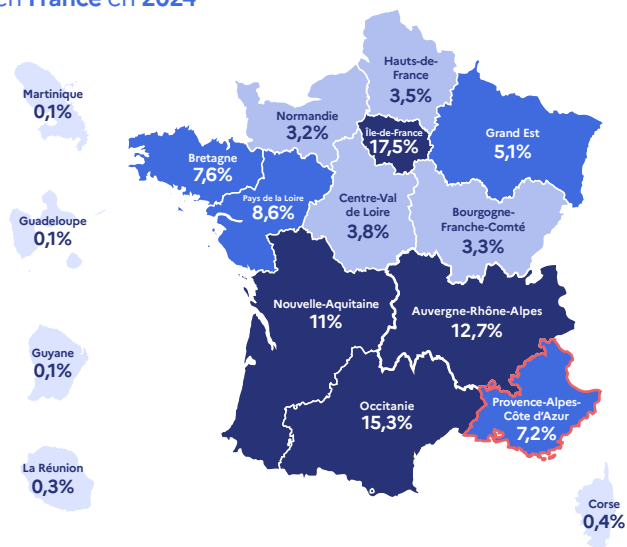
# 8 615

**Employeurs** implantés en **Provence-Alpes-Côte d'Azur** et ayant embauché au moins 1 salarié intermittent du spectacle dans l'année.

**7<sup>e</sup>**

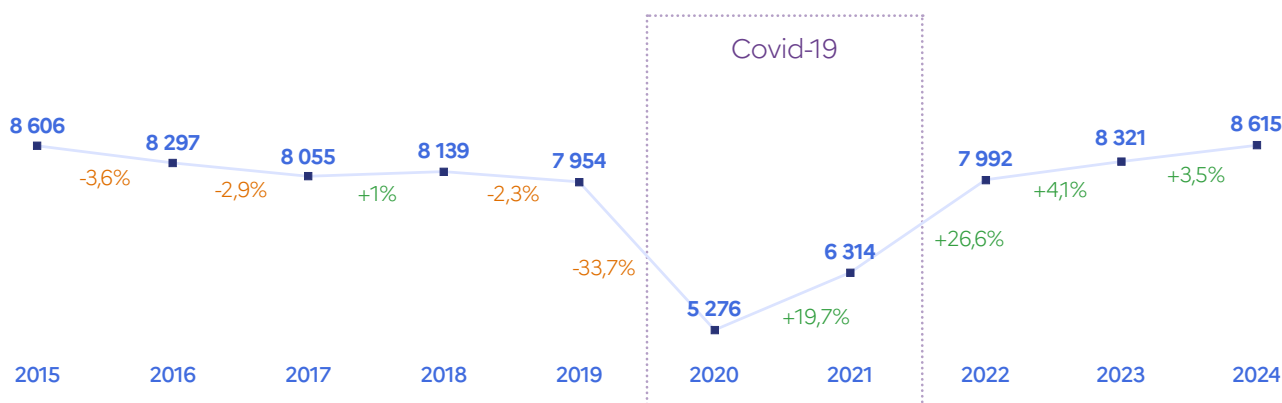
Pour la **région d'implantation** des employeurs de salariés intermittents du spectacle.

Répartition des **employeurs** d'intermittents du spectacle en France en 2024



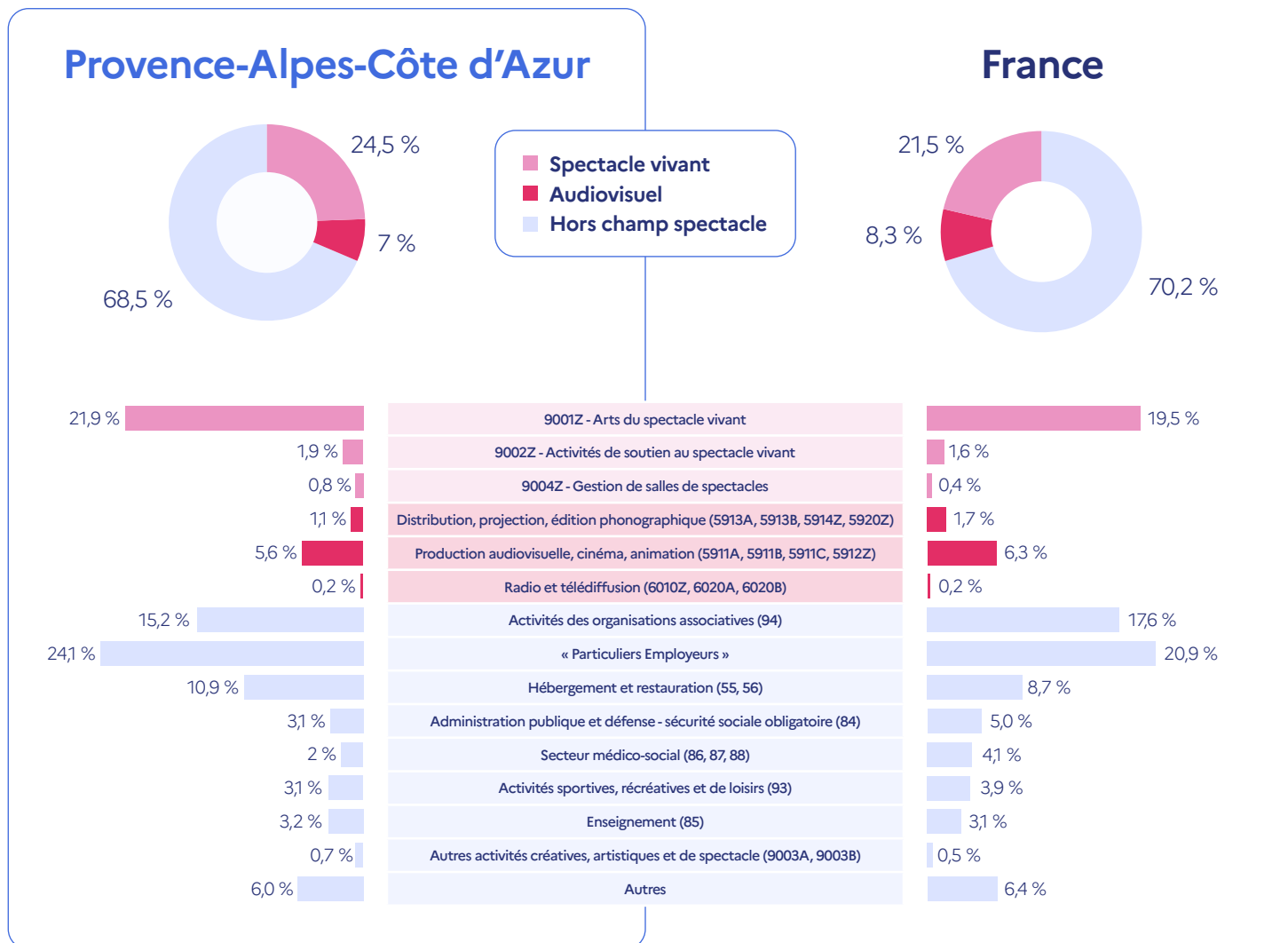
	Employeurs	Part en France	Évolution sur un an
Île-de-France	20 933	17,5%	+2,5%
Occitanie	18 242	15,3%	+3,6%
Auvergne-Rhône-Alpes	15 198	12,7%	+4,0%
Nouvelle-Aquitaine	13 077	11,0%	+3,8%
Pays de la Loire	10 256	8,6%	+3,4%
Bretagne	9 109	7,6%	+6,1%
<b>Provence-Alpes-Côte d'Azur</b>	<b>8 615</b>	<b>7,2%</b>	<b>+3,5%</b>
Grand Est	6 106	5,1%	+4,3%
Centre-Val de Loire	4 561	3,8%	+3,3%
Hauts-de-France	4 196	3,5%	-1,0%
Bourgogne-Franche-Comté	3 879	3,3%	+2,2%
Normandie	3 817	3,2%	+0,1%
Corse	479	0,4%	+17,1%
La Réunion	315	0,3%	+14,5%
Autres territoires	181	0,2%	+21,5%
Martinique	146	0,1%	-3,3%
Guadeloupe	126	0,1%	-4,5%
Guyane	71	0,1%	+6,0%
TOTAL	119 307	100,0%	+3,4%

Évolution nombre d'**employeurs** d'intermittents du spectacle en **Provence-Alpes-Côte d'Azur** période **2015-2024**



## 2 Les spécificités de la région

En 2024, **68,5 %** des employeurs implantés en Provence-Alpes-Côte d'Azur ont une activité hors champ spectacle (70,2 % en France).



Côté **champ spectacle**, le code NAF 9001z - **Arts du spectacle vivant** sont les plus représentés : **21,9 %** en Provence-Alpes-Côte d'Azur (19,5 % en France)

Côté **hors champ spectacle**, les « **Particuliers employeurs** » sont les plus représentés : **24,1 %** en Provence-Alpes-Côte d'Azur (20,9 % en France)

	Provence-Alpes-Côte d'Azur	France
9001Z - Arts du spectacle vivant	1 884	23 307
9002Z - Activités de soutien au spectacle vivant	161	1 852
9004Z - Gestion de salles de spectacles	67	529
<b>Sous-total Spectacle vivant</b>	<b>2112</b>	<b>25 688</b>
Distribution, projection, édition phonographique (5913A, 5913B, 5914Z, 5920Z)	98	2 067
Production audiovisuelle, cinéma, animation (5911A, 5911B, 5911C, 5912Z)	484	7 566
Radio et télédiffusion (6010Z, 6020A, 6020B)	20	254
<b>Sous-total Audiovisuel</b>	<b>602</b>	<b>9 887</b>
<b>Total Champ Spectacle</b>	<b>2714</b>	<b>35 575</b>
Activités des organisations associatives (94)	1 313	21 005
« Particuliers Employeurs »	2 080	24 962
Hébergement et restauration (55, 56)	941	10 384
Administration publique et défense - sécurité sociale obligatoire (84)	263	5 910
Secteur médico-social (86, 87, 88)	175	4 870
Activités sportives, récréatives et de loisirs (93)	271	4 679
Enseignement (85)	276	3 701
Autres activités créatives, artistiques et de spectacle (9003A, 9003B)	61	584
Autres	521	7 637
<b>Total Hors Champ Spectacle</b>	<b>5 901</b>	<b>83 732</b>
<b>Total</b>	<b>8 615</b>	<b>119 307</b>

## Provence-Alpes-Côte d'Azur

### Activité de l'employeur par NAF700 (262 NAF représentés)

	Secteur d'activité	Nombre d'employeurs	Part sur le total France	Part cumulée
5630Z - Débits de boissons	Hors champ spectacle	2 080	24,1%	24,1%
9329Z - Autres activités récréatives et de loisirs	Hors champ spectacle	1 884	21,9%	46,0%
8552Z - Enseignement culturel	Hors champ spectacle	1 277	14,8%	60,8%
8899B - Action sociale sans hébergement n.c.a.	Hors champ spectacle	375	4,4%	65,2%
9002Z - Activités de soutien au spectacle vivant	Champ spectacle - Spectacle vivant	257	3,0%	68,2%
5530Z - Terrains de camping et parcs pour caravanes ou véhicules de loisirs	Hors champ spectacle	216	2,5%	70,7%
5911B - Production de films institutionnels et publicitaires	Champ spectacle - Audiovisuel	189	2,2%	72,9%
9312Z - Activités de clubs de sports	Hors champ spectacle	185	2,1%	75,0%
8710A - Hébergement médicalisé pour personnes âgées	Hors champ spectacle	184	2,1%	77,2%
5911A - Production de films et de programmes pour la télévision	Champ spectacle - Audiovisuel	161	1,9%	<b>79,0%</b>

En **Provence-Alpes-Côte d'Azur**, les 10 codes NAF les plus représentés regroupent **79%** des employeurs.

## France

### Activité de l'employeur par NAF700 (481 NAF représentés)

	Secteur d'activité	Nombre d'employeurs	Part sur le total France	Part cumulée
« Particuliers Employeurs »	Hors champ spectacle	24 962	20,9%	20,9%
9001Z - Arts du spectacle vivant	Champ spectacle - Spectacle vivant	23 307	19,5%	40,5%
9499Z - Autres organisations fonctionnant par adhésion volontaire	Hors champ spectacle	20 333	17,0%	57,5%
8411Z - Administration publique générale	Hors champ spectacle	5 764	4,8%	62,3%
5610A - Restauration traditionnelle	Hors champ spectacle	4 070	3,4%	65,7%
5630Z - Débits de boissons	Hors champ spectacle	2 941	2,5%	68,2%
5911A - Production de films et de programmes pour la télévision	Champ spectacle - Audiovisuel	2 929	2,5%	70,7%
9329Z - Autres activités récréatives et de loisirs	Hors champ spectacle	2 799	2,3%	73,0%
5911B - Production de films institutionnels et publicitaires	Champ spectacle - Audiovisuel	2 259	1,9%	74,9%
8552Z - Enseignement culturel	Hors champ spectacle	2 258	1,9%	<b>76,8%</b>

En **France**, les 10 codes NAF les plus représentés regroupent **76,8%** des employeurs.

En 2024, **46,4%** des employeurs implantés en **Provence-Alpes-Côte d'Azur** ont un statut juridique de type associatif (46,8% en France).

#### Provence-Alpes-Côte d'Azur

#### France

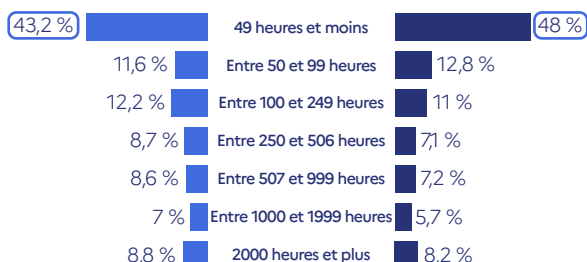


	Provence-Alpes-Côte d'Azur	France
Associatif	3 994	55 828
Sociétés industrielles et commerciales	1 949	26 787
Particuliers Employeurs	2 080	24 962
Structures de droit public	350	8 618
Autres	218	2 675
Artisans commerçants	24	437
<b>Total</b>	<b>8 615</b>	<b>119 307</b>

**43,2%** des employeurs implantés en **Provence-Alpes-Côte d'Azur** ont embauché au moins un salarié intermittent du spectacle pour 49 heures et moins au cours de l'année 2024 (48,0% en France).

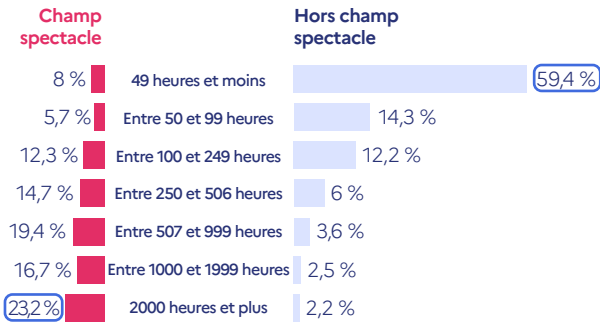
#### Provence-Alpes-Côte d'Azur

#### France



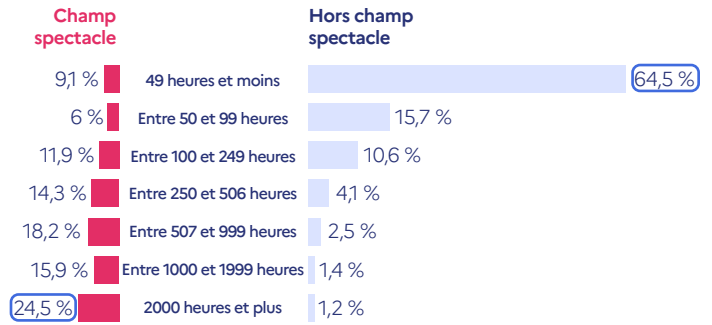
	Provence-Alpes-Côte d'Azur			France		
	Champ spectacle	Hors champ spectacle	Total	Champ spectacle	Hors champ spectacle	Total
49 heures et moins	216	3 503	3 719	3 235	54 004	57 239
Entre 50 et 99 heures	154	842	996	2 143	13 160	15 303
Entre 100 et 249 heures	335	718	1 053	4 237	8 910	13 147
Entre 250 et 506 heures	400	352	752	5 073	3 434	8 507
Entre 507 et 999 heures	526	212	738	6 488	2 059	8 547
Entre 1000 et 1999 heures	453	147	600	5 667	1 173	6 840
2000 heures et plus	630	127	757	8 732	992	9 724
<b>Total</b>	<b>2 714</b>	<b>5 901</b>	<b>8 615</b>	<b>35 575</b>	<b>83 732</b>	<b>119 307</b>

## Provence-Alpes-Côte d'Azur



- En **Provence-Alpes-Côte d'Azur**, **23,2%** des employeurs du champ spectacle ont embauché au moins un salarié intermittent du spectacle pour 2000 heures et plus au cours de l'année 2024.
- 59,4%** des employeurs hors champ spectacle ont embauché au moins un salarié intermittent du spectacle pour 49 heures et moins au cours de l'année 2024.

## France

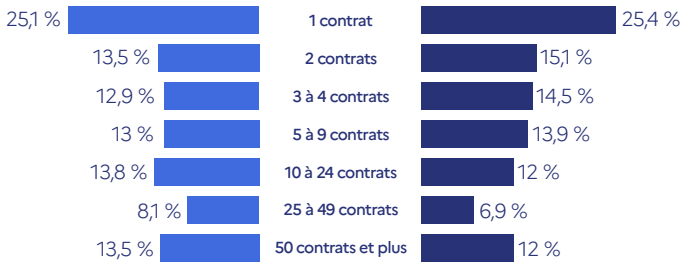


- En **France**, **24,5%** des employeurs du champ spectacle ont embauché au moins un salarié intermittent du spectacle pour 2000 heures et plus au cours de l'année 2024.
- 64,5%** des employeurs hors champ spectacle ont embauché au moins un salarié intermittent du spectacle pour 49 heures et moins au cours de l'année 2024.

**25,1%** des employeurs implantés en Provence-Alpes-Côte d'Azur ont réalisé 1 seul contrat au cours de l'année 2024 (25,4% en France).

### Provence-Alpes-Côte d'Azur

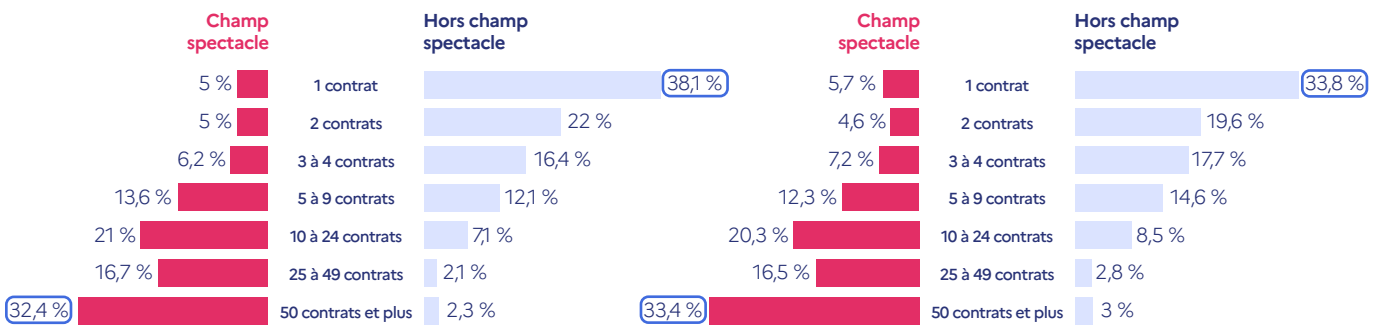
### France



	Provence-Alpes-Côte d'Azur			France		
	Champ spectacle	Hors champ spectacle	Total	Champ spectacle	Hors champ spectacle	Total
1 contrat	137	2 025	2 162	2 037	28 301	30 338
2 contrats	137	1 029	1 166	1 634	16 430	18 064
3 à 4 contrats	167	946	1 113	2 553	14 800	17 353
5 à 9 contrats	370	753	1 123	4 366	12 221	16 587
10 à 24 contrats	571	619	1 190	7 230	7 136	14 366
25 à 49 contrats	452	247	699	5 881	2 356	8 237
50 contrats et plus	880	282	1 162	11 874	2 488	14 362
<b>Total</b>	<b>2 714</b>	<b>5 901</b>	<b>8 615</b>	<b>35 575</b>	<b>83 732</b>	<b>119 307</b>

### Provence-Alpes-Côte d'Azur

### France



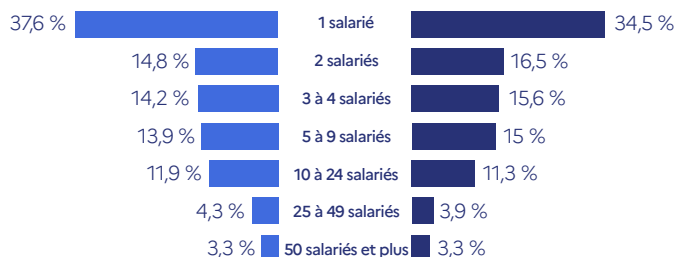
- En **Provence-Alpes-Côte d'Azur**, **32,4%** des employeurs du champ spectacle ont réalisé 50 contrats et plus au cours de l'année 2024.
- 34,3%** des employeurs hors champ spectacle ont réalisé 1 seul contrat au cours de l'année 2024.

- En **France**, **33,4%** des employeurs du champ spectacle ont réalisé 50 contrats et plus au cours de l'année 2024.
- 33,8%** des employeurs hors champ spectacle ont réalisé 1 seul contrat au cours de l'année 2024.

**37,6%** des employeurs implantés en Provence-Alpes-Côte d'Azur ont embauché 1 seul salarié au cours de l'année 2024 (34,5% en France).

### Provence-Alpes-Côte d'Azur

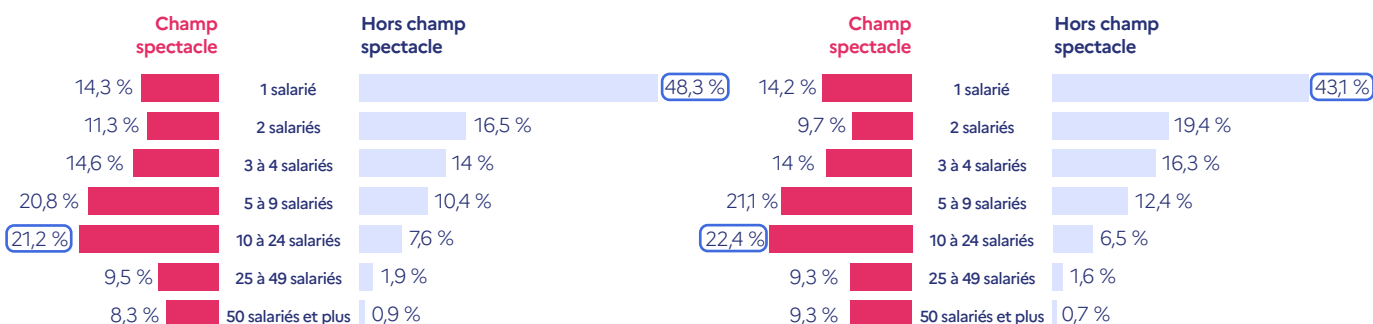
### France



	Provence-Alpes-Côte d'Azur			France		
	Champ spectacle	Hors champ spectacle	Total	Champ spectacle	Hors champ spectacle	Total
1 salarié	387	2 848	3 235	5 041	36 090	41 131
2 salariés	306	973	1 279	3 466	16 217	19 683
3 à 4 salariés	397	827	1 224	4 990	13 678	18 668
5 à 9 salariés	564	636	1 200	7 506	10 348	17 854
10 à 24 salariés	576	451	1 027	7 963	5 480	13 443
25 à 49 salariés	259	111	370	3 292	1 334	4 626
50 salariés et plus	225	55	280	3 317	585	3 902
<b>Total</b>	<b>2 714</b>	<b>5 901</b>	<b>8 615</b>	<b>35 575</b>	<b>83 732</b>	<b>119 307</b>

### Provence-Alpes-Côte d'Azur

### France



- En **Provence-Alpes-Côte d'Azur**, **21,2%** des employeurs du champ spectacle ont embauché 10 à 24 salariés au cours de l'année 2024.
- **48,3%** des employeurs hors champ spectacle ont embauché 1 seul salarié au cours de l'année 2024.

- En **France**, **22,4%** des employeurs du champ spectacle ont embauché 10 à 24 salariés au cours de l'année 2024.
- **43,1%** des employeurs hors champ spectacle ont embauché 1 seul salarié au cours de l'année 2024.